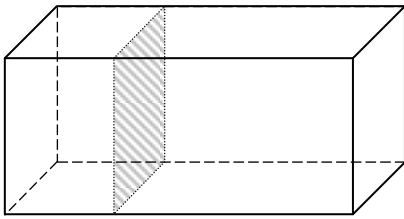
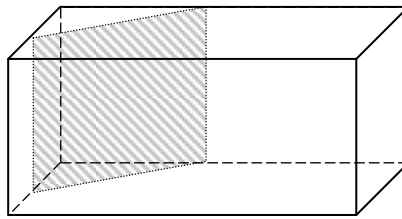


Entraînement 1 Complète les pointillés par le bon vocabulaire



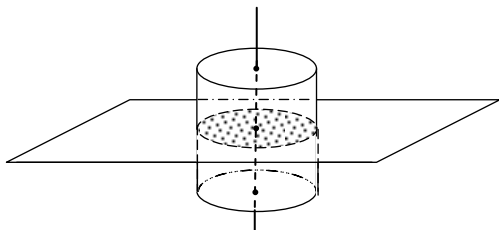
Section d'un pavé droite
par un plan parallèle à une

.....



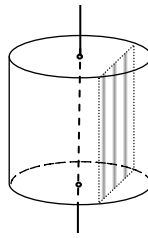
Section d'un pavé droite
par un plan parallèle à une

.....



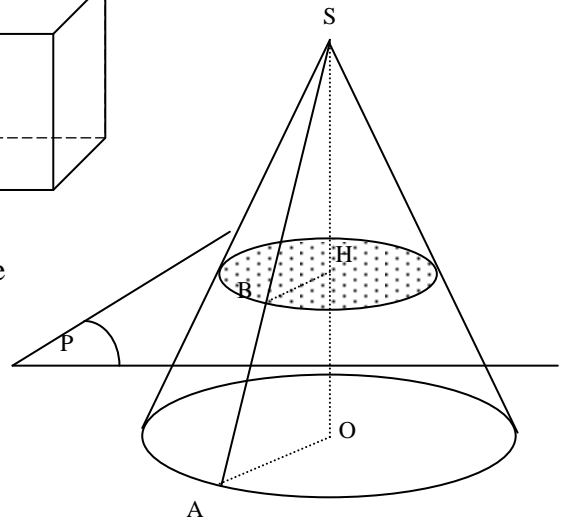
Section d'un
par un plan parallèle à une

.....



Section d'un
par un plan parallèle à l'axe
de

.....

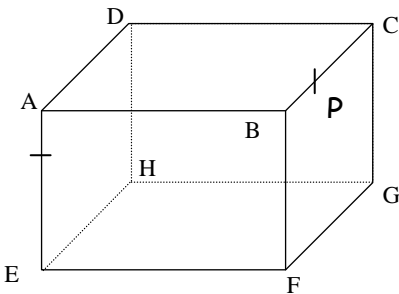


Section d'un
par un plan parallèle à la

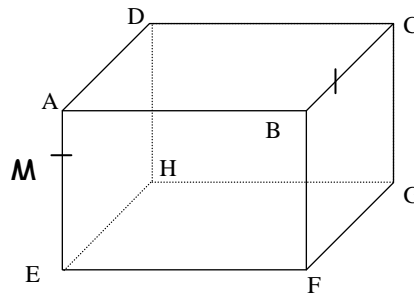
.....

Entraînement 2 Trace la section ...

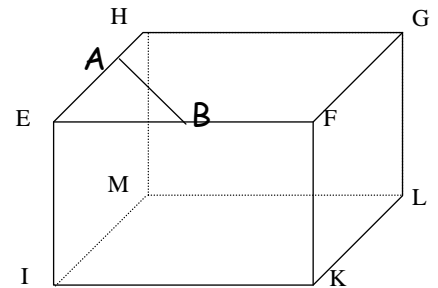
..... du pavé par le plan parallèle à la
face ABFE et qui passe par le point P.



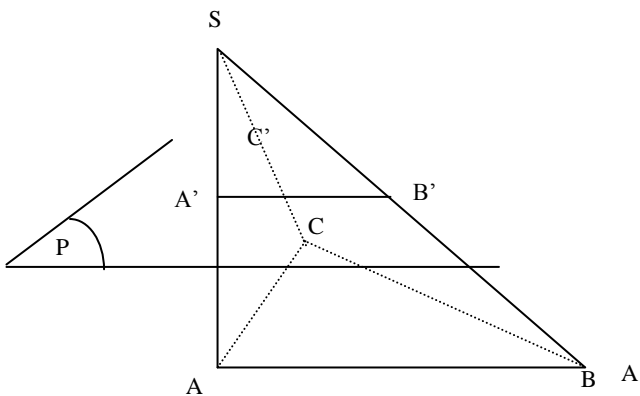
..... du pavé par le plan parallèle à la
face ABCD et qui passe par le point M.



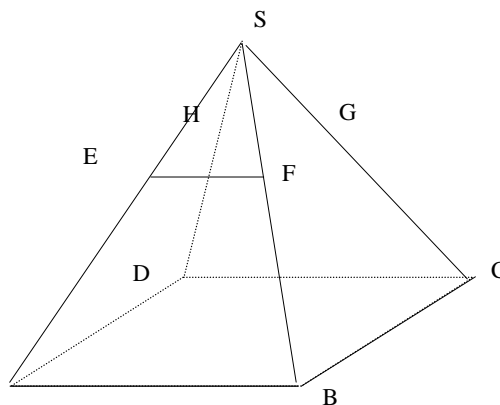
..... du pavé par le plan parallèle à l'arête
[EI] et qui passe par les points A et B.



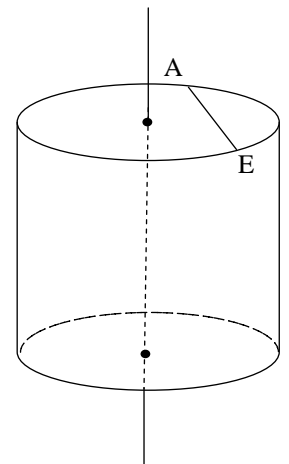
Entraînement 3 Trace la section des solides suivants



par un plan parallèle à la base et
passant par A'



par un plan parallèle à la base et
passant par E



par un plan parallèle à l'axe et
passant par les points A et E

