

Entraînement 1 :

Ce tableau donne le prix en Euros en fonction du volume d'essence :

a) Complète le tableau à l'aide du graphique

Volume (litres)	10	20		40			
Prix en Euros			48		40		

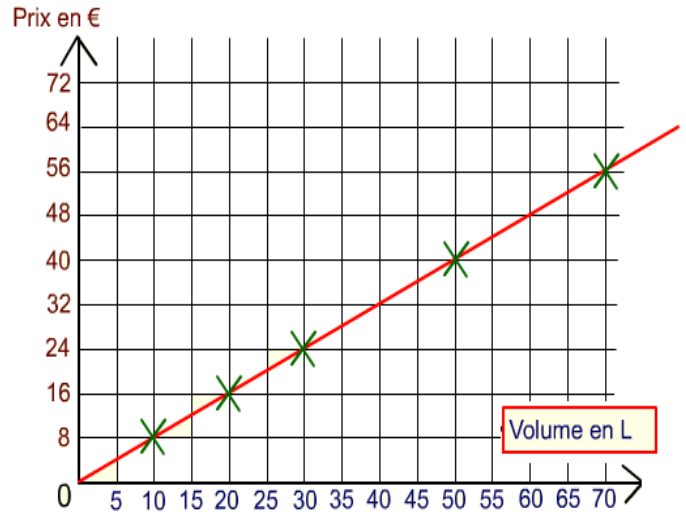
b) Calcule :

$$\frac{8}{10} = \dots\dots\dots \frac{\dots\dots}{20} = \dots\dots\dots \frac{48}{\dots\dots} = \dots\dots\dots \frac{\dots\dots}{\dots\dots} = \dots\dots\dots \frac{\dots\dots}{\dots\dots} = \dots\dots\dots$$

c) Cette situation est-elle une situation de proportionnalité ? Pourquoi ?

d) Quelle serait le prix de 25 litres d'essence ?
.....

e) Quel est le volume d'essence pour 80 € ?
.....



Entraînement 2 :

Ce tableau donne la quantité de surface traitée par un désherbant en fonction du volume d'eau :

Volume d'eau (Litres)	10	40	50	30		
Surface traitée (m²)	150	600	750	450		

c) Calcule :

$$\frac{150}{10} = \dots\dots\dots \frac{450}{30} = \dots\dots\dots \frac{\dots\dots}{\dots\dots} = \dots\dots\dots \frac{\dots\dots}{\dots\dots} = \dots\dots\dots \frac{\dots\dots}{\dots\dots} = \dots\dots\dots$$

b) Construis le graphique représentant ce tableau de proportionnalité. (Le volume en abscisse, la surface en ordonnée).

(Le volume en abscisse, la surface en ordonnée).

Relie les points par une droite.

c) Cette situation est-elle une situation de proportionnalité ? Pourquoi ?

d) Quelle serait la quantité de surface traitée avec 15 litres d'eau ?
.....

e) Quel est le volume d'eau nécessaire pour traiter une surface de 400 m² ?
.....

