

Entraînement 1 : Les tableaux suivants sont des tableaux de proportionnalité

Tableau 1

6	15	1,5	0,5
4	10	1	3

oui non

Justification :

$$\frac{4}{6} = \dots\dots\dots \quad \frac{10}{15} = \dots\dots\dots \quad \frac{1}{1,5} = \dots\dots\dots \quad \frac{3}{0,5} = \dots\dots\dots$$

on a $\frac{4}{6} \neq \frac{3}{0,5}$ donc, ce tableau n'est pas un tableau de proportionnalité.

Tableau 2

25	8	72	2
1,25	0,4	3,6	0,1

oui non

Justification :

$$\frac{1,25}{25} = \dots\dots\dots \quad \frac{0,4}{8} = \dots\dots\dots \quad \frac{3,6}{72} = \dots\dots\dots \quad \frac{0,1}{2} = \dots\dots\dots$$

$\frac{1,25}{25} = \frac{0,4}{8} = \frac{3,6}{72} = \frac{0,1}{2} = \dots\dots\dots$, ce tableau est un tableau de proportionnalité.

Tableau 3

10	5	3	15
8	4	2	12

oui non

Justification :

Tableau 4

45	23	1	79
47	25	3	81

oui non

Justification :

Tableau 5

90	18	45	180
10	2	5	20

oui non

Justification :

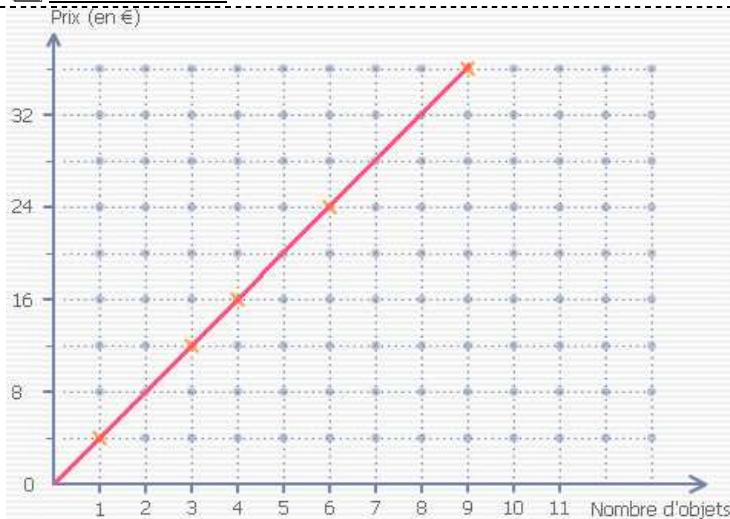
Tableau 6

10	12	15	20
140	150	160	180

oui non

Justification :

Entraînement 2 :



Complète le tableau par lecture graphique.

Nombre d'objets	1	3	4	6	9
Prix (en €)					

Cette situation est-elle une proportionnelle ?

Quel serait le prix de 10 objets ?

