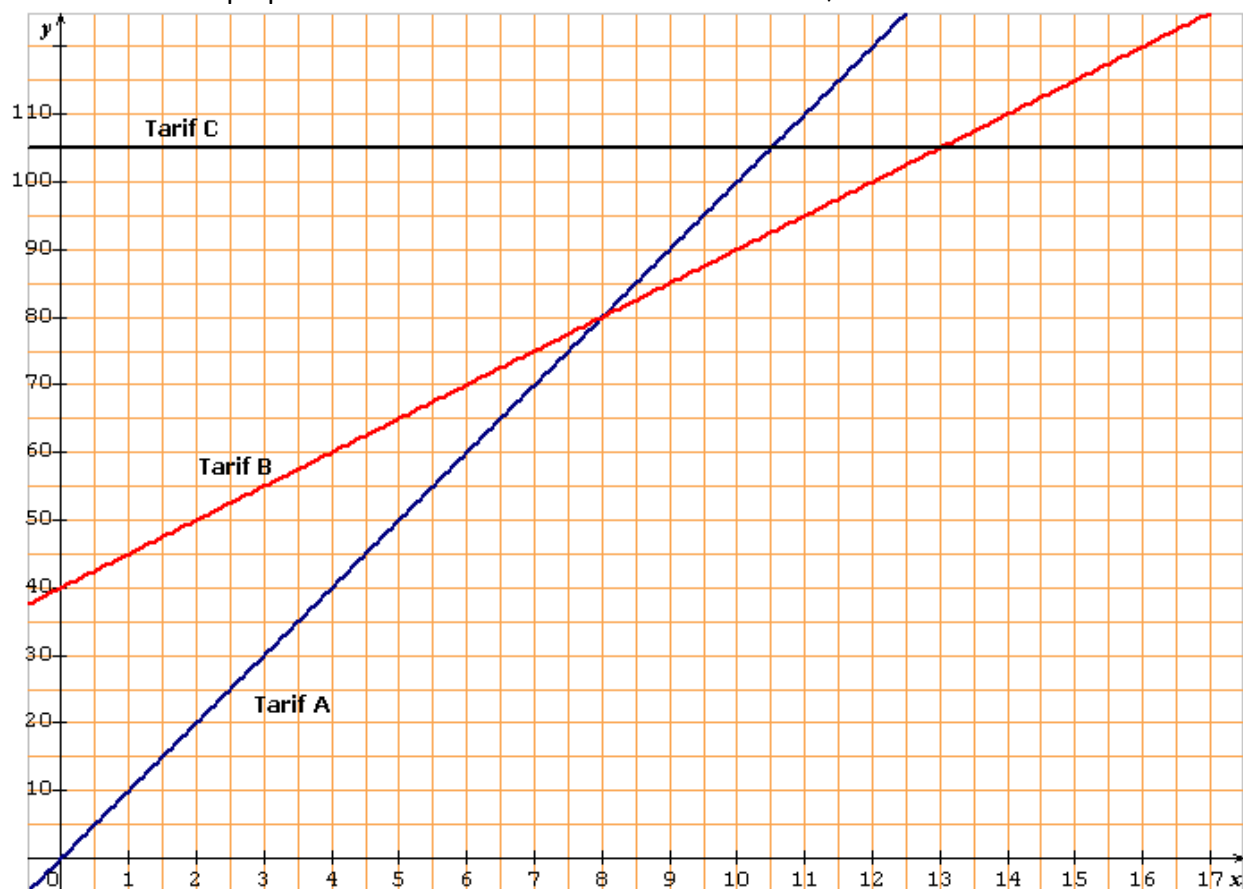


Entraînement 1

Un club de Tennis propose trois tarifs à ses adhérents : Le tarif A, le tarif B et le tarif C.



a) Complète le tableau suivant à l'aide du graphique :

Nombre de séances	1	2	5	7	8	10	11	12	13	0
Tarif A	10									
Tarif B		50								
Tarif C	105									

- Quel est le tarif le plus avantageux (le moins cher) pour 6 séances ?
- Quel est le tarif le plus avantageux (le moins cher) pour 9 séances ?
- Quel est le tarif le plus avantageux (le moins cher) pour 15 séances ?
- A partir de combien de séances, le tarif B est plus avantageux que le tarif A ?
- A partir de combien de séances, le tarif C est plus avantageux que le tarif B ?

b) On définit 2 fonctions : $f(x) = 10x$ et $g(x) = 5x + 40$.

- Calcule $f(1)$; $f(4)$; $f(8)$; $f(12)$.
- Calcule $g(1)$; $g(4)$; $g(8)$; $g(12)$.

c) A quel tarif correspond la fonction f ?

d) A quel tarif correspond la fonction g ?

