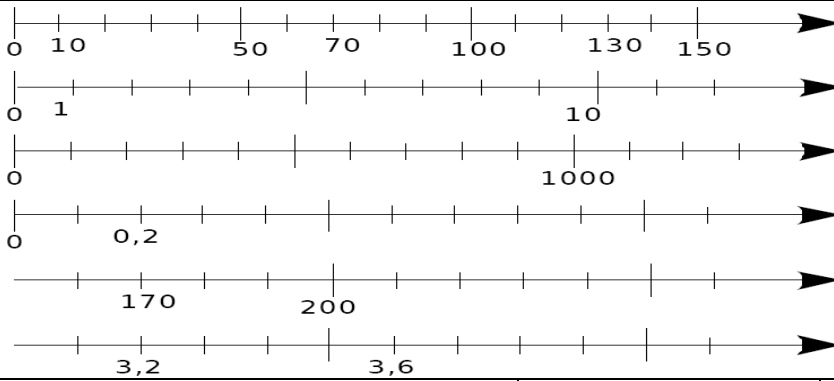


Connaissances des nombres



Place les lettres à la bonne graduation :

A (40) B (250) C (12)

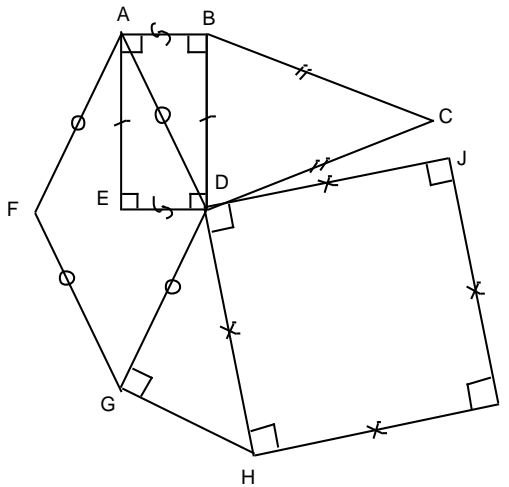
D (700) E (4,2) F (1,1)

G ($\frac{5}{10}$) H ($3 + \frac{1}{10}$)

$25 + 25 + 25 + 25 + 25 + 25 + 25 = \dots\dots\dots$
 $3,9 + 0,1 + 0,1 = \dots\dots\dots$
 $23 : 10 = \dots\dots\dots$
 $124 \times 100 = \dots\dots\dots$

$31 + \frac{2}{100} = \dots\dots\dots$
 $\frac{37}{10} = \dots\dots\dots$
 $4,27 = \frac{\dots\dots\dots}{100}$
 4,38 est plus près de 4 ou de 5 ? $\dots\dots\dots$

Connaissances de géométrie



- a) Retrouve :
- Le triangle isocèle :
 - Le triangle rectangle :
 - Le rectangle :
 - Le carré :
 - Le losange :
- b) Calculs de périmètres
- Calcule le périmètre d'un triangle équilatéral de côté 5 cm.
.....
 - Calcule le périmètre d'un carré de côté 3,5 cm.
.....
 - Calcule le périmètre d'un rectangle de longueur 4,5 cm et de largeur 6,5 cm.
.....

Gestion de données



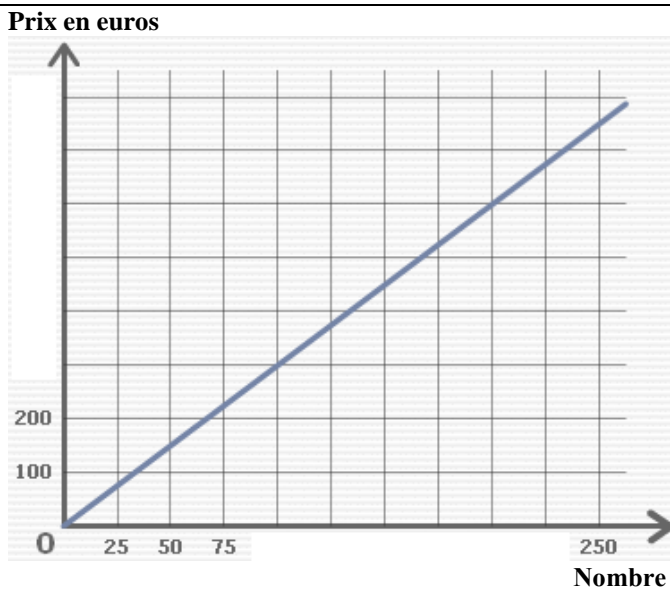
Complète le tableau de proportionnalité

X...	3	1	8	
	18			30

Problème : 4 objets coûtent 10 €.

- Combien coûtent 2 objets ?
- Combien coûtent 8 objets ?
- Combien coûtent 1 objet ?
- Combien coûtent 10 objets ?

Graphiques



- Complète toutes les graduations de ce graphique.
- Quel est le prix payé pour 200 objets ?
.....
- Quel est le nombre d'objets achetés avec 300 € ?
.....
- Mathis veut acheter 50 objets, a-t-il assez d'argent avec 100 € ? Justifie ta réponse.